

## Attraktive Gewerbeeinheit in bester Lage am Oschatzer Altmarkt

### Adresse

Altmarkt 28  
04758 Oschatz

Verfügbar ab Januar 2027



### Objektdetails

Etage	EG
Baujahr	1898
Zustand	saniert
Objektnummer intern	1343.1.1

### Sonstige Hinweise

Heizung	Zentralheizung
Boden	Fliesen

## Objektbeschreibung

Diese vielseitig nutzbare Gewerbeeinheit überzeugt durch ihre erstklassige Lage direkt am Oschatzer Altmarkt – im Herzen der Stadt und mit hervorragender Sichtbarkeit für Ihre Kunden.

Auf insgesamt ca. 122 m<sup>2</sup> Fläche bietet das Objekt optimale Voraussetzungen für verschiedenste Geschäftskonzepte. Die großzügige Verkaufsfläche im Erdgeschoss bildet das Herzstück der Einheit und wird durch zwei weitere Räume ergänzt, die sich flexibel als Büro-, Beratungs- oder Nebenräume nutzen lassen.

Ein besonderes Plus sind die zusätzlichen Kellerräume, die sich ideal als Lagerfläche eignen. Diese sind bequem über eine innenliegende Wendeltreppe erreichbar und sorgen für eine funktionale Erweiterung der Nutzfläche.

Die Gewerbeeinheit befindet sich in einem gepflegten, denkmalgeschützten Gebäude, das mit seinem historischen Charme eine ansprechende und repräsentative Atmosphäre schafft – perfekt für Unternehmen, die Wert auf ein besonderes Ambiente legen.

Die Einheit steht Ihnen ab dem **01. Januar 2027** zur Verfügung.

Nutzen Sie diese seltene Gelegenheit, sich einen attraktiven Standort in bester Innenstadtlage zu sichern und Ihrem Geschäft den passenden Rahmen zu geben.

Mietpreisabsprachen erfolgen nach Vereinbarung. Interesse? Wir freuen uns Ihnen diese Gewerbeeinheit bei einem unverbindlichen Besichtigungstermin genauer vorzustellen.

Die Vorlage eines Energieausweises ist gem. § 16 der Energieeinsparverordnung nicht notwendig, da es sich um ein denkmalgeschütztes Gebäude handelt.

## Sonstiges

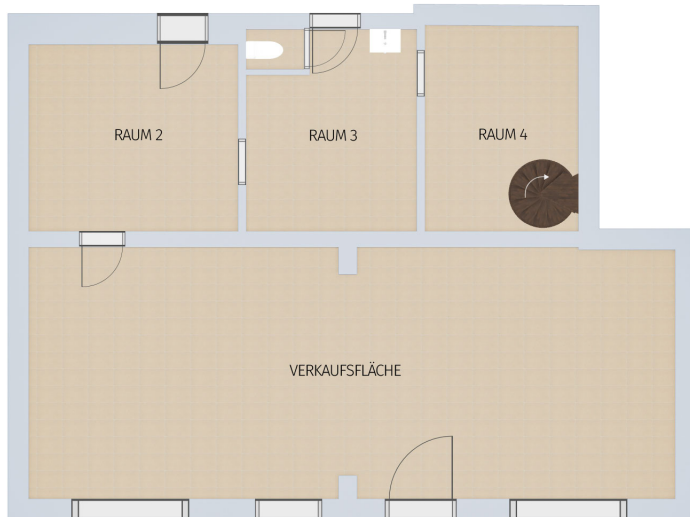
### Zum Grundriss / Bilder:

Die Größe der dargestellten Fenster und Türen einschließlich ihrer Schlagrichtungen sowie ihre Anordnung können im Original von der Darstellung abweichen. Gleiches gilt für mögliche Einbauten oder Sanitärkeramiken. Der Grundriss dient lediglich zur Veranschaulichung und ist nicht maßstabsgetreu. Etwaige Flächen- oder Maßangaben stellen keine zugesicherte Eigenschaft der Mietsache dar.

Bitte beachten Sie, dass es sich bei den eingestellten Fotos teilweise um

Beispielbilder handelt. Diese können von den räumlichen Gegebenheiten vor Ort abweichen. Die Angaben des Exposés erfolgen ohne jede Gewähr. Absprachen sind ausschließlich über unseren Ansprechpartner, Herr Katzschke, zu führen. Mietpreisänderungen bleiben vorbehalten.

## Grundriss



## Grundriss

