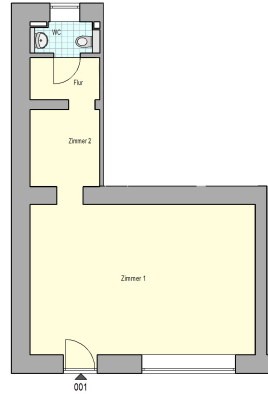


## Gewerbereinheit in Zentrumslage - 51 qm

### Adresse

Sporerstraße 15  
04758 Oschatz

Verfügbar ab nach Absprache



### Objektdetails

Etage	EG
Baujahr	1893
Zustand	saniert, gepflegt
Objektnummer intern	1466.1.1

### Sonstige Hinweise

Zimmer	2
Heizung	Zentralheizung, Offen
Boden	Fliesen, Kunststoff
Bad	Fenster

## Objektbeschreibung

Die ca. 51 m<sup>2</sup> große Gewerbeeinheit liegt in der Sporerstraße 15 und damit direkt im hoch frequentierten Übergang zwischen Neu- und Altmarkt. Neben dem Verkaufsraum mit großem Schaufenster sind hier zwei weitere Räume vorhanden, welche als Büro oder Lager genutzt werden können. Zudem gibt es einen zweiten Zugang zum Objekt sowie ein kleines Gäste-WC.

Die Vorlage eines Energieausweises ist gem. § 16 der Energieeinsparverordnung nicht notwendig, da es sich um ein denkmalgeschütztes Gebäude handelt.

Mietpreisabsprachen erfolgen nach Vereinbarung.

Grundriss

