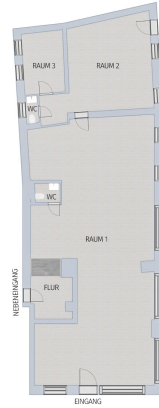


Attraktive Gewerbeeinheit in Bestlage von Oschatz – vielseitig nutzbar

Adresse

Sporerstraße 15
04758 Oschatz

Verfügbar ab 1. März 2027



Objektdetails

Etage	EG
Baujahr	1893
Zustand	saniert, gepflegt
Objektnummer intern	1466.1.2

Sonstige Hinweise

Zimmer	3
Heizung	Zentralheizung, Offen
Boden	Fliesen, Kunststoff
Bad	Fenster

Objektbeschreibung

Diese großzügige Gewerbeeinheit mit ca. 172 m² befindet sich in absoluter Toplage von Oschatz, direkt in der Sporerstraße 15, im hoch frequentierten Übergang zwischen Neu- und Altmarkt. Die hervorragende Sichtbarkeit durch zahlreiche große Schaufenster sorgt für maximale Aufmerksamkeit bei Laufkundschaft und bietet ideale Voraussetzungen für eine erfolgreiche Geschäftstätigkeit.

Die Einheit überzeugt durch einen weitläufigen Verkaufsraum mit großzügiger Fensterfront, der viel Tageslicht hereinlässt und vielfältige Gestaltungsmöglichkeiten bietet. Ergänzt wird das Raumangebot durch zwei weitere Räume, die sich flexibel als Büro, Lager oder Personalräume nutzen lassen. Ein zusätzlicher zweiter Zugang zum Objekt ermöglicht eine praktische Warenanlieferung oder getrennte Nutzungsmöglichkeiten. Für Kunden und Mitarbeitende stehen außerdem zwei Gäste-WCs zur Verfügung.

Ein weiterer Pluspunkt sind die zahlreichen kostenfreien Parkmöglichkeiten in unmittelbarer Nähe, die Ihren Kunden einen bequemen Besuch ermöglichen.

Diese Gewerbeeinheit bietet ideale Voraussetzungen für Einzelhandel, Dienstleistung oder kreative Nutzungskonzepte. Nutzen Sie die Chance, sich an einem der besten Standorte von Oschatz zu präsentieren.

Mietpreisabsprachen erfolgen nach Vereinbarung.

Sonstiges

Die Vorlage eines Energieausweises ist gem. § 16 der Energieeinsparverordnung nicht notwendig, da es sich um ein denkmalgeschütztes Gebäude handelt.

Zum Grundriss / Bilder:

Die Größe der dargestellten Fenster und Türen einschließlich ihrer Schlagrichtungen sowie ihre Anordnung können im Original von der Darstellung abweichen. Gleiches gilt für mögliche Einbauten oder Sanitärkeramiken. Der Grundriss dient lediglich zur Veranschaulichung und ist nicht maßstabsgetreu. Etwaige Flächen- oder Maßangaben stellen keine zugesicherte Eigenschaft der Mietsache dar.

Bitte beachten Sie, dass es sich bei den eingestellten Fotos teilweise um Beispielbilder handelt. Diese können von den räumlichen Gegebenheiten vor Ort abweichen. Die Angaben des Exposés erfolgen ohne jede Gewähr. Absprachen sind ausschließlich über unseren Ansprechpartner, Herr Katzschke, zu führen.

Mietpreisänderungen bleiben vorbehalten.

Grundriss

