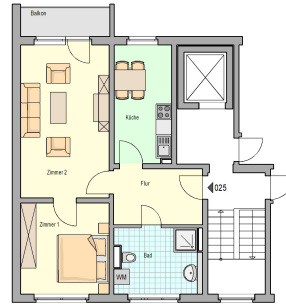


## 2-Raum-Wohnung mit Balkon und Aufzug

### Adresse

Am Langen Rain 32  
04758 Oschatz

Verfügbar ab nach Absprache



### Objektdetails

Wohnfläche	57,0 m <sup>2</sup>
Etage	4
Baujahr	1980
Zustand	saniert
Objektnummer intern	1039.3.25

### Kosten

Kaltmiete	340,00 €
Nebenkosten	115,00 €
Heizkosten	115,00 €
Gesamtmiete	570,00 €
Kaution	1020,00 €

### Energieangaben

Energiekennwert	108,0 kWh/(m <sup>2</sup> a)
inkl, Warmwasser	Nein

### Sonstige Hinweise

Zimmer	2
Heizung	Zentralheizung
Boden	Fliesen, Kunststoff
Bad	Fenster, Dusche

## Objektbeschreibung

Die helle Wohnung liegt im 4. Obergeschoss des Gebäudes. Mit einer Gesamtwohnfläche von ca. 57 qm, verfügt sie über einen hellen Wohnraum Zugang zum Balkon, eine Küche, ein Schlafzimmer sowie ein Tageslichtbad mit Dusche. Das Schlafzimmer grenzt an das Wohnzimmer. Alle weiteren Räume erreichen Sie direkt über den Flur. Zur Wohnung gehört ein Kellerabteil. In die Wohnung gelangen Sie bequem über einen Personenaufzug im Haus. In der näheren Umgebung des Gebäudes befinden sich öffentliche Parkplätze. Eine Anbindung zum ÖPNV ist ebenso gegeben.

Die umliegende Bebauung ist durch weitere Mehrfamilienhäuser geprägt. Die Wohnung eignet sich aufgrund ihrer Lage besonders für Familien, da Kindertageseinrichtungen sowie Schulen in der unmittelbaren Nachbarschaft liegen. Auch zahlreiche Einkaufsmöglichkeiten befinden sich unweit des Wohnkomplexes.

## Sonstiges

### Zum Grundriss / Bilder:

Die Größe der dargestellten Fenster und Türen einschließlich ihrer Schlagrichtungen sowie ihre Anordnung können im Original von der Darstellung abweichen. Gleiches gilt für mögliche Einbauten oder Sanitärkeramiken. Der Grundriss dient lediglich zur Veranschaulichung und ist nicht maßstabsgetreu. Etwaige Flächen- oder Maßangaben stellen keine zugesicherte Eigenschaft der Mietsache dar.

Bitte beachten Sie, dass es sich bei den eingestellten Fotos teilweise um Beispielbilder handelt. Diese können von den räumlichen Gegebenheiten vor Ort abweichen. Die Angaben des Exposés erfolgen ohne jede Gewähr. Absprachen sind ausschließlich über unseren Ansprechpartner, Herr Katzschke, zu führen. Mietpreisänderungen bleiben vorbehalten.

## Grundriss

