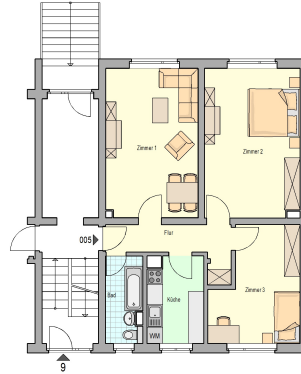


## 3-Raum-Wohnung in gepflegter Wohnlage

### Adresse

Goethestraße 9  
04758 Oschatz

Verfügbar ab nach Absprache



### Objektdetails

Wohnfläche	74,0 m <sup>2</sup>
Etage	EG
Baujahr	1989
Zustand	saniert
Objektnummer intern	1126.1.5

### Kosten

Kaltmiete	440,00 €
Nebenkosten	120,00 €
Heizkosten	125,00 €
Gesamtmiete	685,00 €
Kaution	1320,00 €

### Energieangaben

Energiekennwert	75,0 kWh/(m <sup>2</sup> a)
inkl, Warmwasser	Nein

### Sonstige Hinweise

Zimmer	3
Heizung	Zentralheizung
Boden	Fliesen, Kunststoff
Bad	Wanne, Fenster

## Objektbeschreibung

Die Wohnung verfügt über einen Flur, ein helles Wohn- sowie zwei Schlafzimmer, eine Küche sowie ein Badezimmer mit Badewanne. Alle Räume sind vom Flur aus erreichbar. Die Wohnung wird bezugsfertig übergeben, d. h. die Decken und Wände sind tapeziert und gestrichen und es wurde in den Wohnräumen ein Fußbodenbelag in Holzoptik verlegt. Das Badezimmer ist gefliest. Bei diesem Objekt handelt es sich um ein unterkellertes, saniertes Mehrfamilienhaus. Zur Wohnung gehört ein Kellerabteil.

Das Gebäude befindet sich im Wohngebiet Oschatz/Nord. Hier finden Sie in unmittelbarer Nähe zahlreiche Einkaufsmöglichkeiten, Arztpraxen, Behörden uvm. Eine Anbindung an den öffentlichen Nahverkehr ist ebenso gegeben.

## Sonstiges

### Zum Grundriss / Bilder:

Die Größe der dargestellten Fenster und Türen einschließlich ihrer Schlagrichtungen sowie ihre Anordnung können im Original von der Darstellung abweichen. Gleiches gilt für mögliche Einbauten oder Sanitärkeramiken. Der Grundriss dient lediglich zur Veranschaulichung und ist nicht maßstabsgetreu. Etwaige Flächen- oder Maßangaben stellen keine zugesicherte Eigenschaft der Mietsache dar.

Bitte beachten Sie, dass es sich bei den eingestellten Fotos teilweise um Beispielbilder handelt. Diese können von den räumlichen Gegebenheiten vor Ort abweichen. Die Angaben des Exposés erfolgen ohne jede Gewähr. Absprachen sind ausschließlich über unseren Ansprechpartner, Herr Katzschke, zu führen. Mietpreisänderungen bleiben vorbehalten.

## Grundriss

