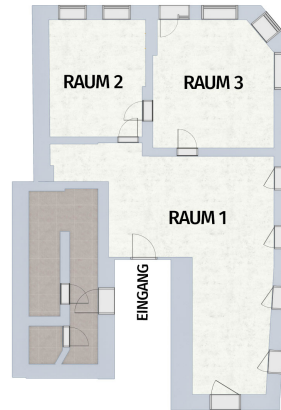


Gewerbereinheit im Oschatzer Zentrum 100 m²

Adresse

Rosmarinstraße 25 a
04758 Oschatz



Objektdetails

Etage	EG
Baujahr	1900
Zustand	Rohbau
Objektnummer intern	1454.1.0

Sonstige Hinweise

Heizung	Zentralheizung
Boden	Fliesen

Objektbeschreibung

Diese ca. 100 m² große Gewerbeeinheit befindet sich in absoluter Zentrumslage von Oschatz und überzeugt durch ihre außergewöhnlich gute Präsenz. Die direkte Lage am Neumarkt sowie die Nachbarschaft zu öffentlichen Einrichtungen und etablierter Infrastruktur sorgen für eine kontinuierliche Wahrnehmung im Stadtbild. Dank großflächiger Schaufenster über Eck ist eine optimale Außenwirkung gewährleistet – ideale Voraussetzungen für eine aufmerksamkeitsstarke Präsentation Ihres Unternehmens.

Die Einheit liegt im Erdgeschoss des Altbaus und wird bewusst im Rohbauzustand angeboten. Dies ermöglicht es zukünftigen Mietern, die Raumaufteilung und Ausstattung vollständig nach eigenen Bedürfnissen zu gestalten. Aktuell ist die Fläche in drei Bereiche gegliedert. Eine flexible Anpassung durch Leichtbauwände ist aber problemlos möglich. Anschlüsse für Sanitär- und Küchenbereiche sind bereits vorbereitet.

Stellplätze im Hinterhof stehen für Mitarbeiter und Kunden zur Verfügung und runden das Angebot sinnvoll ab. Eine vielseitig nutzbare Gewerbefläche in zentraler Lage – ideal für Konzepte, die Wert auf Sichtbarkeit und individuelle Gestaltung legen.

Mietpreisabsprachen erfolgen nach Vereinbarung.

Sonstiges

Zum Grundriss / Bilder:

Die Größe der dargestellten Fenster und Türen einschließlich ihrer Schlagrichtungen sowie ihre Anordnung können im Original von der Darstellung abweichen. Gleiches gilt für mögliche Einbauten oder Sanitärkeramiken. Der Grundriss dient lediglich zur Veranschaulichung und ist nicht maßstabsgetreu. Etwaige Flächen- oder Maßangaben stellen keine zugesicherte Eigenschaft der Mietsache dar.

Bitte beachten Sie, dass es sich bei den eingestellten Fotos teilweise um Beispielbilder handelt. Diese können von den räumlichen Gegebenheiten vor Ort abweichen. Die Angaben des Exposés erfolgen ohne jede Gewähr. Absprachen sind ausschließlich über unseren Ansprechpartner, Herr Etzold, zu führen. Mietpreisänderungen bleiben vorbehalten.

Grundriss

