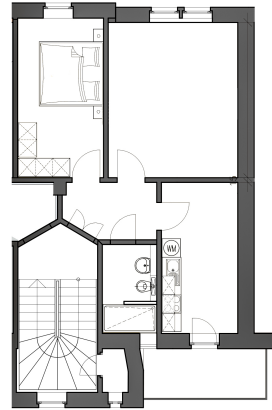


Frisch sanierte 2-Raum-Altbauwohnung mit Balkon im 1. OG

Adresse

Steinweg 12
04758 Oschatz

Verfügbar ab Januar 2022



Objektdetails

Wohnfläche	61,0 m ²
Etage	1. OG
Baujahr	1878
Zustand	saniert, gepflegt
Objektnummer intern	1322.1.4

Kosten

Kaltmiete	435,00 €
Nebenkosten	78,00 €
Heizkosten	78,00 €
Gesamtmiete	591,00 €
Kaution	1305,00 €

Sonstige Hinweise

Zimmer	2
Heizung	Zentralheizung
Boden	Fliesen, Kunststoff
Bad	Dusche, Fenster

Objektbeschreibung

Die helle 2-Raum-Wohnung liegt im 1. Obergeschoss eines frisch sanierten Mehrfamilienhauses mit gerade einmal vier Wohneinheiten. Das kleine Badezimmer ist mit einer ebenerdigen Dusche ausgestattet. In der Küche mit Zugang zum Balkon findet sich ausreichend Platz für gemütliche Kochabende. Auch der Waschmaschinenanschluss ist hier vorgesehen. Die Wohnung wird bezugsfertig angeboten, d. h. der Boden ist mit Kunststoffbelag in Holzoptik und Decken und Wände sind mit Raufaser versehen. Zur Wohnung gehört ein PKW-Stellplatz hinter dem Gebäude. Bitte beachten Sie: Innerhalb der Wohnung wurde auf eine barrierearme Sanierung geachtet. Der Zugang zur Wohnung ist allerdings nicht barrierearm und nur über eine Treppe möglich.

Bei diesem Objekt handelt es sich um ein unterkellertes Mehrfamilienhaus. Das Gebäude befindet sich nahe der Oschatzer Innenstadt. Hier finden Sie zahlreiche Einkaufsmöglichkeiten, Arztpraxen, Behörden uvm. Eine Anbindung an den öffentlichen Nahverkehr ist ebenso gegeben. Ein Energieausweis liegt derzeit nicht vor / wird erstellt.

Sonstiges

Zum Grundriss / Bilder:

Die Größe der dargestellten Fenster und Türen einschließlich ihrer Schlagrichtungen sowie ihre Anordnung können im Original von der Darstellung abweichen. Gleiches gilt für mögliche Einbauten oder Sanitärkeramiken. Der Grundriss dient lediglich zur Veranschaulichung und ist nicht maßstabsgetreu. Etwaige Flächen- oder Maßangaben stellen keine zugesicherte Eigenschaft der Mietsache dar.

Bitte beachten Sie, dass es sich bei den eingestellten Fotos teilweise um Beispielbilder handelt. Diese können von den räumlichen Gegebenheiten vor Ort abweichen. Die Angaben des Exposés erfolgen ohne jede Gewähr. Absprachen sind ausschließlich über unseren Ansprechpartner, Herr Katzschke, zu führen. Mietpreisänderungen bleiben vorbehalten.

Grundriss

