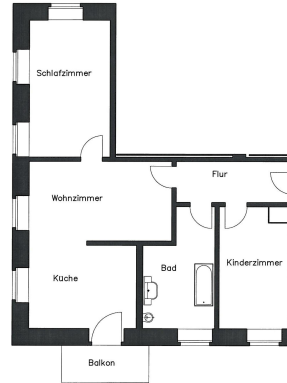


## Große zentrumsnahe 3-Raum-Wohnung mit Balkon und Aufzug

### Adresse

Promenade 33  
04758 Oschatz



### Objektdetails

Wohnfläche	87,0 m <sup>2</sup>
Etage	2
Baujahr	1880
Zustand	saniert
Objektnummer intern	1436.1.8

### Kosten

Kaltmiete	440,00 €
Nebenkosten	130,00 €
Heizkosten	60,00 €
Gesamtmiete	630,00 €
Kaution	1320,00 €

### Sonstige Hinweise

Zimmer	3
Heizung	Zentralheizung
Boden	Fliesen, Kunststoff
Bad	Wanne, Fenster

## Objektbeschreibung

Die großzügige Altbauwohnung verfügt über einen Flur, ein großes Wohnzimmer mit offener Küche und Zugang zum Balkon, zwei Schlafzimmer und ein großes Tageslichtbad mit Wanne. Ein Schlafzimmer ist direkt vom Flur aus erreichbar, das zweite Schlafzimmer grenzt an das Wohnzimmer. In den Wohnräumen ist PVC-Belag verlegt. Das Bad ist gefliest.

Dieses Mehrfamilienhaus wurde im Jahr 2006 nach den Vorschriften der neuesten Energieeinsparungsverordnung umfassend saniert. Sie erreichen die Wohnung bequem über einen Aufzug. Die Anmietung eines PKW-Stellplatzes direkt am Gebäude ist möglich.

Gem. § 16 der Energieeinsparverordnung Satz 2 ist die Vorlage eines Energieausweises nicht notwendig, da es sich bei dem Objekt um ein Baudenkmal handelt.

## Sonstiges

Die Größe der dargestellten Fenster und Türen einschließlich ihrer Schlagrichtungen sowie ihre Anordnung können im Original von der Darstellung abweichen. Gleiches gilt für mögliche Einbauten oder Sanitärkeramiken. Der Grundriss dient lediglich zur Veranschaulichung und ist nicht maßstabsgetreu. Etwaige Flächen- oder Maßangaben stellen keine zugesicherte Eigenschaft der Mietsache dar.

Bitte beachten Sie, dass es sich bei den eingestellten Fotos teilweise um Beispielbilder handelt. Diese können von den räumlichen Gegebenheiten vor Ort abweichen. Die Angaben des Exposés erfolgen ohne jede Gewähr. Absprachen sind ausschließlich über unseren Ansprechpartner, Herr Katzschke, zu führen. Mietpreisänderungen bleiben vorbehalten.

## Grundriss

