

## Gemütliche 3-Raum-Altbauwohnung mit Balkon und Aufzug

### Adresse

Kirchplatz 7  
04758 Oschatz

Verfügbar ab nach Absprache



### Objektdetails

Wohnfläche 80,0 m<sup>2</sup>

Etage EG

Zustand saniert

Objektnummer intern 1407.1.1

### Kosten

Kaltmiete 470,00 €

Nebenkosten 215,00 €

Heizkosten 215,00 €

Gesamtmiete 900,00 €

Kaution 1410,00 €

### Sonstige Hinweise

Zimmer 3

Heizung Zentralheizung

Boden Fliesen, Kunststoff

Bad Wanne

## Objektbeschreibung

Diese charmante Altbauwohnung mit einer Wohnfläche von ca. 80 m<sup>2</sup> befindet sich in bester Lage, mitten im Herzen der Oschatzer Innenstadt.

Die zukünftigen Mieter dürfen sich auf einen geräumigen Flur sowie eine gemütliche Küche mit direktem Zugang zum Balkon freuen, der im Sommer zum Verweilen einlädt. Ergänzt wird das Raumangebot durch ein helles Wohnzimmer, zwei gut geschnittene Schlafzimmer sowie ein Badezimmer mit Badewanne.

Die Wohnung liegt im Erdgeschoss eines gepflegten, kleinen Mehrfamilienhauses und bietet somit einen bequemen Zugang ohne viele Treppen. Öffentliche Parkmöglichkeiten stehen direkt vor dem Gebäude zur Verfügung.

Dank der zentralen Lage erreichen Sie Einkaufsmöglichkeiten, Cafés sowie weitere Einrichtungen des täglichen Bedarfs bequem zu Fuß. Auch die Anbindung an den öffentlichen Personennahverkehr ist hervorragend, sodass Sie flexibel und mobil bleiben.

Die Vorlage eines Energieausweises ist gem. § 16 der Energieeinsparverordnung nicht notwendig, da es sich um ein denkmalgeschütztes Gebäude handelt.

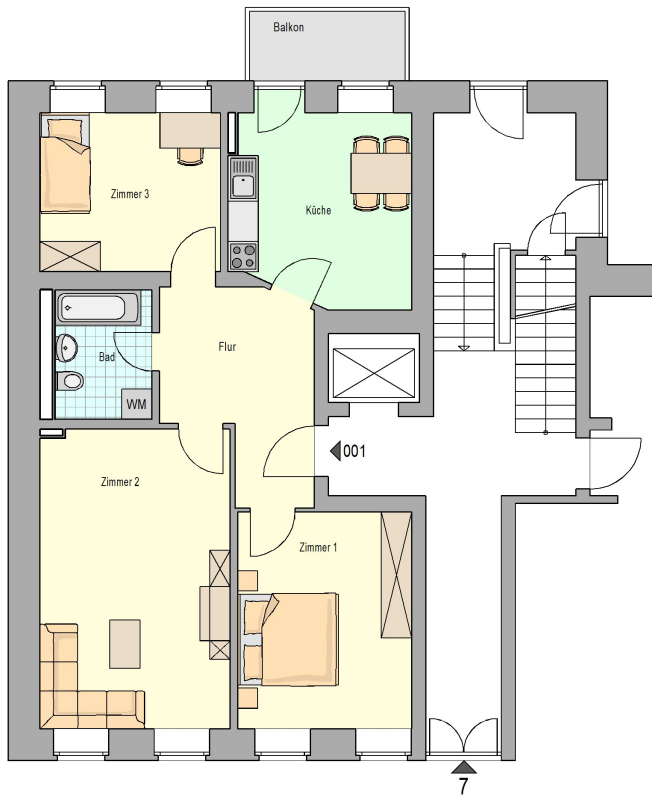
## Sonstiges

### Zum Grundriss / Bilder:

Die Größe der dargestellten Fenster und Türen einschließlich ihrer Schlagrichtungen sowie ihre Anordnung können im Original von der Darstellung abweichen. Gleiches gilt für mögliche Einbauten oder Sanitärkeramiken. Der Grundriss dient lediglich zur Veranschaulichung und ist nicht maßstabsgetreu. Etwaige Flächen- oder Maßangaben stellen keine zugesicherte Eigenschaft der Mietsache dar.

Bitte beachten Sie, dass es sich bei den eingestellten Fotos teilweise um Beispielbilder handelt. Diese können von den räumlichen Gegebenheiten vor Ort abweichen. Die Angaben des Exposés erfolgen ohne jede Gewähr. Absprachen sind ausschließlich über unseren Ansprechpartner, Herr Katzschke, zu führen. Mietpreisänderungen bleiben vorbehalten.

## Grundriss



## Grundriss

