

hàuspost

03 / 2025

DAS MIETERMAGAZIN DER

OSCHATZER

Wohnstätten GmbH

SANIERUNGSUPDATE

BURGSTRASSE 15 UND 17

TRAUMWOHNUNG

SEMINARSTRASSE 2

WICHTIGE INFORMATIONEN

ZU IHREM GLASFASERANSCHLUSS

**WOCHE DER
DEMENZ**

ANGEBOTE FÜR BETROFFENE
UND ANGEHÖRIGE





EDITORIAL

LIEBE MIETERINNEN UND MIETER,

ich freue mich sehr Sie zur Herbstausgabe unseres Mietermagazins begrüßen zu dürfen. Hier erfahren Sie unter anderem mehr über unsere aktuellen Sanierungsprojekte. Beispielsweise über die beiden Objekte in der Burgstraße 15 und 17, die sich mitten in der Sanierung befinden. Welche Fortschritte es seit unserer letzten Ausgabe gibt, können Sie in dem folgenden Artikel nachlesen. Fast abgeschlossen ist die Sanierung der Seminarstraße 2, direkt am Oschatzer Neumarkt. Entstanden ist eine lichtdurchflutete und moderne 4-Raum-Wohnung, die keine Wünsche offen lässt. Alle Infos hierzu erhalten Sie auf Seite 3.

In der kommenden Woche findet in Sachsen wieder die jährlich wiederkehrende "Woche der Demenz" statt. Da wir die Landesinitiative Demenz Sachsen bereits seit einigen Jahren unterstützen, ist es für uns eine Herzensangelegenheit über Angebote und Informationsveranstaltungen für Betroffene und Angehörige zu informieren. Mehr dazu auf Seite 3.

Abschließend möchten wir noch einmal über die Notwendigkeit der Einhaltung bestimmter Vorgaben bei der Installation Ihrer Glasfaserdose informieren. Welche das sind und wie Sie unnötigen Ärger vermeiden können, erfahren Sie auf Seite 4.

Die letzte Ausgabe unseres Magazins für dieses Jahr erscheint am 30. November 2025. Bis dahin wünscht Ihnen unser gesamtes Team einen angenehmen Herbst. Viel Vergnügen beim Durchblättern.

Ihr
Marc Etzold
Geschäftsführer
Oschatzer Wohnstätten GmbH

Impressum

Oschatzer Wohnstätten GmbH
Lutherstraße 17
04758 Oschatz
Telefon: 03435 652-0
www.oschatz-wohnen.de
info@oschatz-wohnen.de

Geschäftsführer: Marc Etzold

Redaktion/Gestaltung:
Oschatzer Wohnstätten GmbH, Katrin Lehnert

Bildnachweise:

© Andreas Görl (Titelbild)
© Home by me (Seite 2 und 3 oben)
© shutterstock (Seite 3 unten)
© Shutterstock (Seite 4)

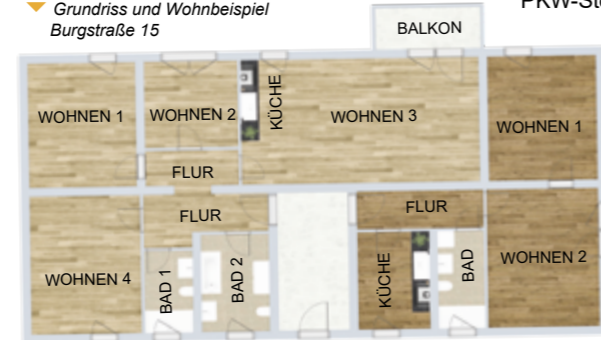
SANIERUNGSUPDATE

BURGSTRASSE 15 UND 17

Auch wenn die Arbeiten noch etwas andauern, ist auf unseren Baustellen in der Burgstraße 15 und 17 bereits viel passiert. Bis voraussichtlich Mitte des kommenden Jahres entstehen hier insgesamt acht moderne 2-, 3- und 4-Raum Wohnungen.

Bei dem Objekt in der Burgstraße 15 wurden die Grundrisse so angepasst, dass zwei 2-Raum- und zwei 4-Raum-Wohnungen entstehen. Die ca. 56 m² großen 2-Raum-Wohnungen verfügen über ein gemütliches Wohnzimmer mit Balkonzugang. Das angrenzende Schlafzimmer ist über das Wohnzimmer erreichbar. In die gemütliche Küche und das Badezimmer mit ebenerdiger Dusche und Waschmaschinenanschluss gelangt man direkt über den Flur. In den beiden jeweils ca. 105 m² großen 4-Raum-Wohnungen findet ein sehr großzügiger Wohn-/Essbereich mit offener Küche und Zugang zum Balkon Platz. Die drei weiteren Wohnräume eignen sich bspw. für die Nutzung als Schlaf-, Kinder- oder Arbeitszimmer. Besonders Familien dürften sich über die beiden vorhandenen Badezimmer freuen. Eines davon ebenfalls mit ebenerdiger Dusche und eines mit Badewanne und Anschlüssen für Waschmaschine und Wäschetrockner.

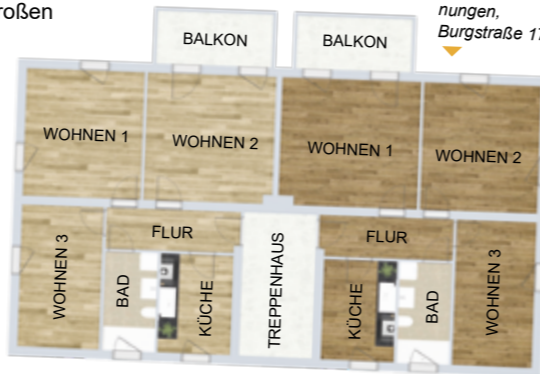
Grundriss und Wohnbeispiel Burgstraße 15



Die Grundrisse des etwas kleineren Objektes in der Burgstraße 17

bleiben unverändert erhalten. Die insgesamt vier ca. 70 m² großen 3-Raum-Wohnungen überzeugen durch ein gemütliches Wohnzimmer mit angrenzendem Balkon, zwei weiteren hellen Wohnräumen, einem Badezimmer mit Dusche und Waschmaschinenanschluss sowie einer gemütlichen Küche.

Grundrisse 3-Raum-Wohnungen, Burgstraße 17



Beheizt werden die Gebäude zukünftig über eine moderne Hybridheizung, d. h. eine Kombination aus Wärmepumpe und Gasheizung. Nie mehr kalte Füße verspricht die neue Fußbodenheizung, die in allen Wohnräumen verbaut wird. Und auch die nervige Parkplatzsuche gehört zukünftig der Vergangenheit an, da zu jeder Wohnung ein PKW-Stellplatz direkt hinter dem Haus gehört.

In den vergangenen Wochen wurden im Innenbereich der Burgstraße 15 u. a. Elektroarbeiten durchgeführt. Im Außenbereich konnten hier bereits die Balkone angebracht und Fassadenarbeiten durchgeführt werden. In der Burgstraße 17 wird die Fassade aktuell erneuert, bevor auch hier die Balkone montiert werden. An beiden Häusern wurde außerdem das Dach neu gedeckt.



TRAUMWOHNUNG

SEMINARSTRASSE 2

Lange dauert es nicht mehr, bis die Sanierungsarbeiten im Altbau der Seminarstraße 2 abgeschlossen werden können. In den vergangenen Monaten wurde für das ehemalige Geschäftshaus ein neues Konzept erstellt, was auch die Änderung der bisher vorhandenen Grundrisse beinhaltet. Im Anschluss folgte die Entkernung des gesamten Gebäudes und es wurden in der ca. 106 m² großen 4-Raum-Wohnung des 1. Obergeschosses Heizung- und Sanitär-, Maler- und Fußbodenverlegearbeiten durchgeführt.

Der bereits im großen Wohnzimmer vorhandene Rundbogen, welcher direkt an den neuen Balkon grenzt, ist nun das neue Highlight des Raumes. Ein großes Rundbogenfenster dient nicht nur als zusätzliche Lichtquelle, sondern zukünftig auch als Zugang zum Balkon, welcher am ruhigen Hinterhof liegt.

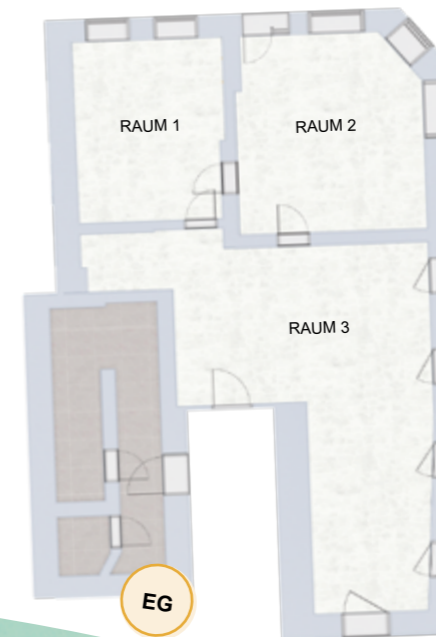
Die neuen Mieter können sich auf eine großzügige und moderne Wohnung mitten im Oschatzer Zentrum freuen. Neben dem geräumigen Wohnzimmer mit der offenen Küche sowie dem angrenzenden Balkon kann man sich hier auf drei weitere Wohnräume mit individuellen Grundrissen freuen, welche beispielsweise als Schlaf-, Arbeits- oder Gästezimmer gestaltet werden können. Das innenliegende Badezimmer mit Badewanne und ebenerdiger Dusche sowie gleich zwei Waschtischen lädt zu Wellness im eigenen Zuhause ein. Alle Räume sind vom Flur aus erreichbar.

Abgehend vom Treppenhaus gehört außerdem ein kleiner praktischer Abstellraum mit Waschmaschinenanschluss und Waschbecken zur Wohnung. Im großen Hinterhof befinden sich gleich mehrere PKW-Stellplätze, wovon einer zur Wohnung gehört.



Wohnzimmer mit offener Küche im Rohbau (oben) und Einrichtungsbeispiel (unten)

Grundriss der Gewerbeeinheit im Erdgeschoss (Rohbau ohne zusätzliche Zwischenwände)



Grundriss 4-Raum-Wohnung im 1. Obergeschoss

Sie suchen keine Wohnung, haben aber eine Idee, für ein eigenes Business? Wir haben die passenden Räume dafür. Im Erdgeschoss des Gebäudes befindet sich eine ca. 100 m² große Gewerbeeinheit. So individuell die Ideen für Ihr Gewerbe sind, so individuell sind auch die Ansprüche an die passenden Räumlichkeiten. Deshalb haben wir uns dazu entschieden, die Gewerberäume vorerst im Rohbau zu belassen, um unseren zukünftigen Mietern freie Gestaltungsmöglichkeiten zu bieten.

Sie haben die Wahl, Arbeiten in drei großen und hellen Räumen oder die Abteilung zu noch mehr getrennter Arbeitsfläche durch Trockenbauwände. Die Anschlüsse für Sanitäranlagen, wie ein Gäste-WC oder eine Gemeinschaftsküche liegen bereit. Interesse? Sprechen Sie unsere Mitarbeiter an. Wir stehen Ihnen während unserer Geschäftszeiten gern beratend zur Seite.

WOCHE DER DEMENZ

ANGEBOTE FÜR BETROFFENE UND ANGEHÖRIGE

Anlässlich des jährlichen Welt-Alzheimer-Tages am 21. September findet in den kommenden Tagen wieder die "Woche der Demenz" statt. In diesem Jahr startet sie in Sachsen am 20. und endet am 28. September 2025.

Bereits seit einiger Zeit unterstützen wir die Landesinitiative Demenz Sachsen. Für uns eine Herzensangelegenheit. Der Fokus der Initiative liegt in der Aufklärung und Sensibilisierung der Gesellschaft zur Erkrankung Demenz. Die diesjährige "Woche der Demenz" steht ganz unter

dem Motto "Demenz - Mensch sein und Mensch bleiben." Passend zum Motto haben Betroffene und Angehörige die Möglichkeit sich über die verschiedenen Unterstützungs- sowie Kultur- und Freizeitangebote zu informieren, um Teilhabe zu ermöglichen und bestmöglich mit dieser herausfordernden Krankheit umzugehen.

Hierzu bieten zahlreiche Initiativen, Vereine und Verbände, Unternehmen, Kommunen sowie lokale Netzwerke in der kommenden Woche diverse Veranstaltungen an.

Welche das genau sind, erfahren Sie ganz einfach online unter

WWW.LANDESINITIATIVE-DEMENTZ.DE



WICHTIGE INFORMATIONEN

ZU IHREM GLASFASERANSCHLUSS

Auch wenn wir bereits mehrfach über dieses Thema informiert haben und schon ein großer Teil unserer Mieter über einen Glasfaseranschluss verfügt, kommt es noch immer zu Fragen und Missverständnissen, wenn es um die Installation der entsprechenden Technik geht.

Leider kommt es immer wieder vor, dass die Glasfaserdosen irgendwo in der Wohnung angebracht werden, wo bereits eine Steckdose vorhanden ist. Allerdings gibt es für die Wohnungen in unseren Gebäuden klare Vorgaben, in welchem Bereich die Installation erfolgen darf.

Sollten Sie sich als Mieter der Oschatzer Wohnstätten GmbH für Glasfaser entscheiden, gilt es daher **zwingend** die folgenden Hinweise zu beachten, um Schäden und unnötige Kosten zu vermeiden:

- ▶ Voraussetzung für die Installation ist der Abschluss eines gültigen Vertrages mit einem Anbieter (z. B. Telekom).
- ▶ Anschließend informieren Sie unsere Mitarbeiter. Wir beauftragen einen Elektriker, der eine zur Installation notwendige Doppelsteckdose über Ihrer Wohnungstür anbringt. Dieser Schritt ist für Sie kostenfrei.

- ▶ Erst nachdem die Dosen angebracht wurden, vereinbaren Sie einen Termin mit der Deutschen Telekom zur Installation des Modems innerhalb Ihrer Wohnung.

Welche Vorgaben bei der Installation des Modems zu beachten sind, können Sie auch noch einmal ganz bequem online auf unserer Website nachlesen.

Sie haben bereits eine Glasfaserdose installieren lassen und diese befindet sich nicht in dem von uns vorgegebenen Montagebereich? Dann nehmen Sie bitte Kontakt mit unseren Mitarbeitern auf. Wir helfen Ihnen dabei das Problem zu lösen.

Wir möchten auch noch einmal darauf hinweisen, dass natürlich keinerlei Verpflichtung zum Abschluss eines Glasfaservertrages besteht. Bitte lassen Sie sich durch Außendienstmitarbeiter der

verschiedenen Anbieter nicht verunsichern. Die Entscheidung für oder gegen einen Vertrag liegt einzig und allein beim Mieter.

Sie haben Fragen zu diesem Thema? Unsere Mitarbeiter beraten Sie gern.



Alle Informationen zu diesem und vielen weiteren Themen finden Sie auf unserer Website unter www.oschatz-wohnen.de



Der im Bild **farbig** hinterlegte Bereich markiert den Montagebereich **oberhalb** der Wohnungseingangstür. Sollte dieser aufgrund baulicher Gegebenheiten nicht genutzt werden können, wird mit dem beauftragten Elektriker bzw. dem Mitarbeiter der Deutschen Telekom AG **durch uns** vorab eine Alternative abgestimmt.



UNSERE MITARBEITER SIND GERN FÜR SIE DA!

Oschatzer Wohnstätten GmbH | Lutherstraße 17 | 04758 Oschatz

Telefon: 03435 652-0
www.oschatz-wohnen.de
info@oschatz-wohnen.de

Mietersprechzeiten:

Mo. und Fr. 10:00 - 12:00 Uhr
 Do. 14:00 - 17:30 Uhr
 Di. und Mi. geschlossen

Geschäftszeiten:

Mo. und Mi. 08:00 - 16:00 Uhr
 Di. und Do. 08:00 - 18:00 Uhr
 Fr. 08:00 - 13:00 Uhr